



COMUNE DI FAENZA
Settore Lavori Pubblici
Servizio Infrastrutture

Adeguamento e messa in sicurezza Strada Provinciale n.16
e realizzazione pista ciclopeditone Faenza - Borgo Tulliero

PROGETTO ESECUTIVO

STATO ATTUALE RILIEVO - TRATTI 1 - 2

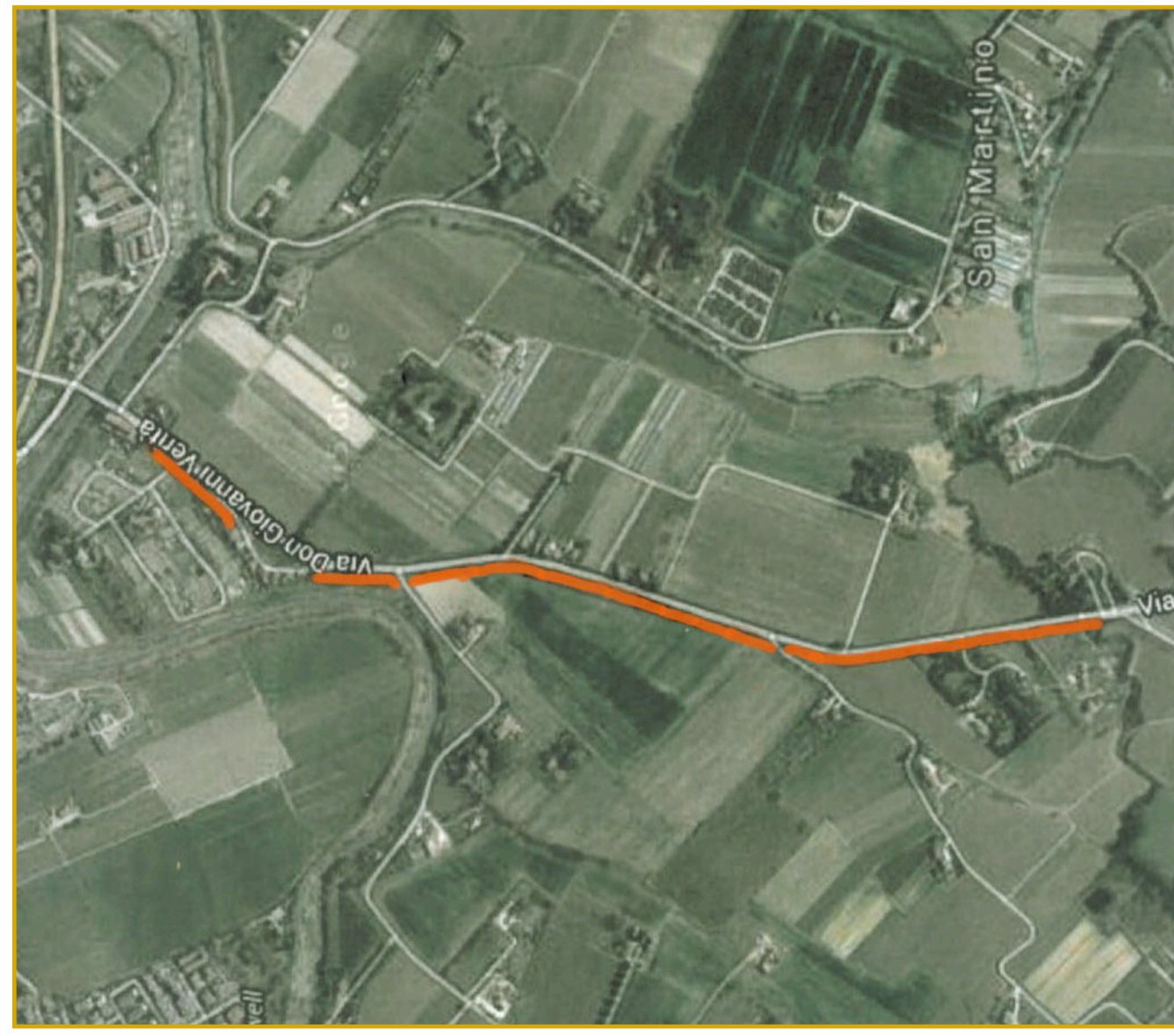
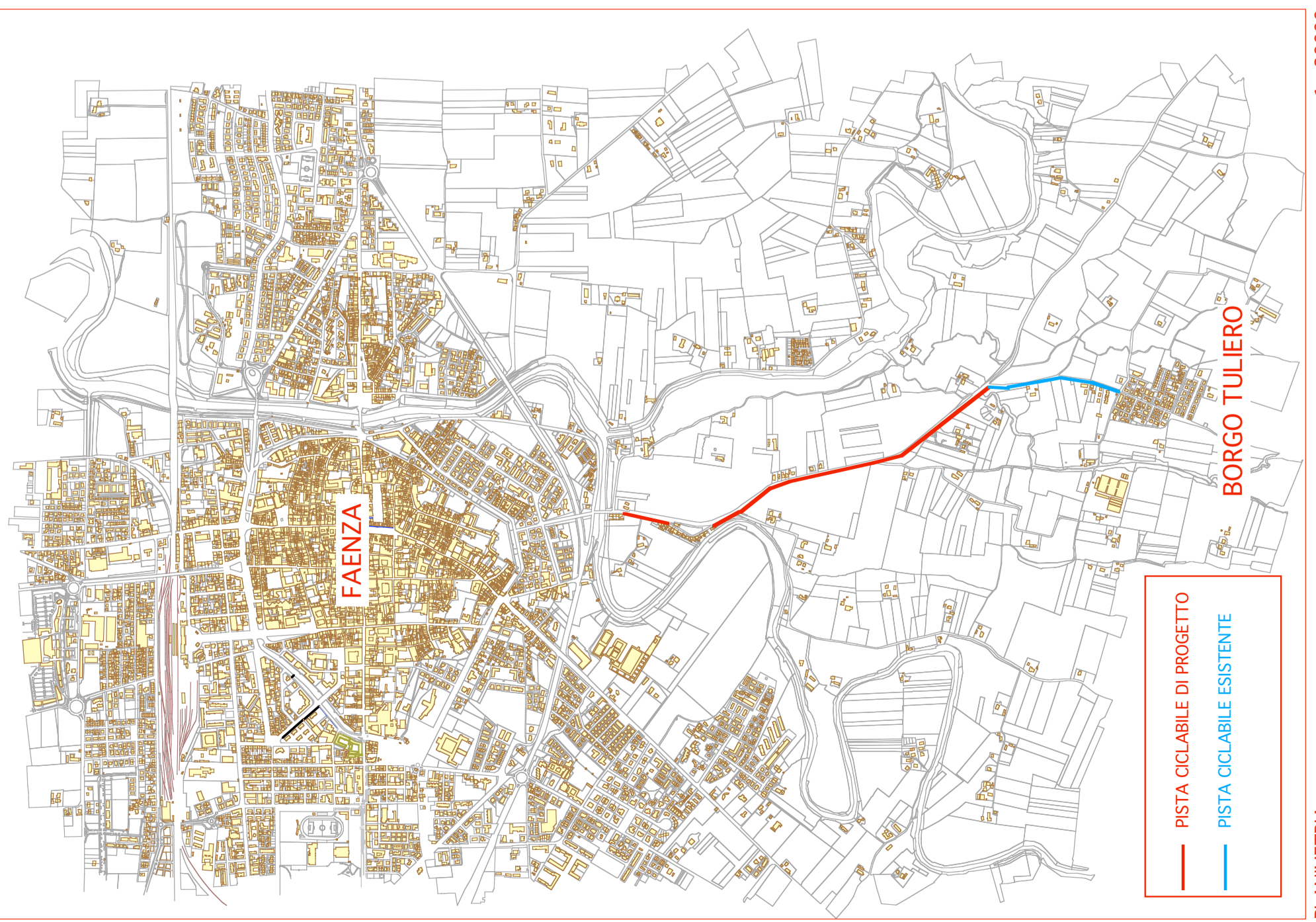
TAVOLA - 1

PROGETTISTA
(Ing. Patrizia Barchi)

COLLABORATORI ALLA PROGETTAZIONE
Geom. Eraldo Salvatici
Ing. Marco Felli
Arch. Eleonora Visani
Roberto Lamberti

OTTOBRE 2017

PRODOTTO DA: **AVV. G. B. B.**



PLANIMETRIA GENERALE

SCALA 1 : 2000

